

## Der Fachbereich

Die Hochschule Kaiserslautern versteht sich als moderne Hochschule für angewandte Wissenschaften und Gestaltung. Rund 6000 Studierende und etwa 150 Professorinnen und Professoren lehren und forschen in fünf Fachbereichen am Campus Kaiserslautern, am Campus Zweibrücken und am Campus Pirmasens.

Der Fachbereich Betriebswirtschaft bietet am Campus Zweibrücken mit den MBA-Fernstudiengängen Innovations-Management, Marketing-Management, Motorsport-Management, Sport-Management und Vertriebsingenieur/in fünf internationale, akkreditierte und praxisorientierte MBA-Weiterbildungsstudiengänge an. Die enge Verzahnung von Theorie und Praxis wird unter anderem durch die außerakademische Berufserfahrung der Professoren und durch Lehrbeauftragte gewährleistet, die fachlich hervorragend qualifiziert und in der Privatwirtschaft als Experten in ihrem jeweiligen Fachgebiet erfolgreich tätig sind sowie durch entsprechende didaktische Methoden wie Projektarbeiten und Fallstudien. Die qualitativ hochwertigen und bei Arbeitgebern besonders willkommenen und renommierten MBA-Studiengänge bieten das ideale Sprungbrett für die Karriere unserer Absolventen.

Die Lehrveranstaltungen des MBA-Fernstudienganges Innovations-Management finden am Präsenzort Nürburgring statt. Alternativ können die Vorlesungen in den beiden ersten Semestern auch an den Präsenzorten Zweibrücken und Augsburg besucht werden.



### Vorlesungen am legendären Nürburgring



An einer der bekanntesten Rennstrecken der Welt, in den bestens ausgestatteten Schulungsräumen der Bezirksdirektion Lotto Rheinland-Pfalz, direkt gegenüber der Boxengasse und der Start- und Zielgeraden können die Studierenden die Atmosphäre des Nürburgrings hautnah miterleben.

Der Nürburgring ist Austragungsort verschiedenster Motorsport- und Sportveranstaltungen und Standort eines Industriepools, bestehend aus zahlreichen namhaften innovativen Unternehmen. Mit der Verbindung von Wirtschaft und Wissenschaft, durch die Praxisnähe und die Möglichkeit zum Networking bietet der Studienort Nürburgring einzigartige Möglichkeiten für die Studierenden.

Der Studierendenausweis ermöglicht zudem die Nutzung der Bibliotheken der Hochschule Kaiserslautern sowie der Hochschulen und Universitäten in der Nähe des Wohnortes.



**Kontaktdaten:**  
Hochschule Kaiserslautern  
Fachbereich Betriebswirtschaft (BW)  
Amerikastraße 1  
66482 Zweibrücken  
E-Mail: [mba-innovation@hs-kl.de](mailto:mba-innovation@hs-kl.de)  
Telefon: +49 (0)631-3724-5506

Weitere Informationen zum Studiengang sind unter [www.hs-kl.de/mba-innovations-management](http://www.hs-kl.de/mba-innovations-management) zu finden.

Informationen zur Bewerbung erhalten Sie von der Studienorganisation ed-media:  
E-Mail: [info@ed-media.org](mailto:info@ed-media.org)

Anmeldung und allgemeine Informationen zum Fernstudium:  
Zentralstelle für Fernstudien – ZFH  
E-Mail: [fernstudium@zfh.de](mailto:fernstudium@zfh.de)  
Telefon: + 49 (0)261-91538-0  
Website: [www.zfh.de](http://www.zfh.de)

Besuchen Sie unsere Homepage  
[www.hs-kl.de/betriebswirtschaft](http://www.hs-kl.de/betriebswirtschaft)

## Innovations- Management Master of Business Administration



# Innovations-Management

## Master of Business Administration

Sie wollen auf Managementebene für eine erfolgreiche wachstumsorientierte Geschäftstätigkeit verantwortlich sein? Sie wollen neue Chancen und Märkte erschließen? Sie wollen zielgerichtet Innovationen schaffen und verwerten? Dann sind Sie bei uns richtig.

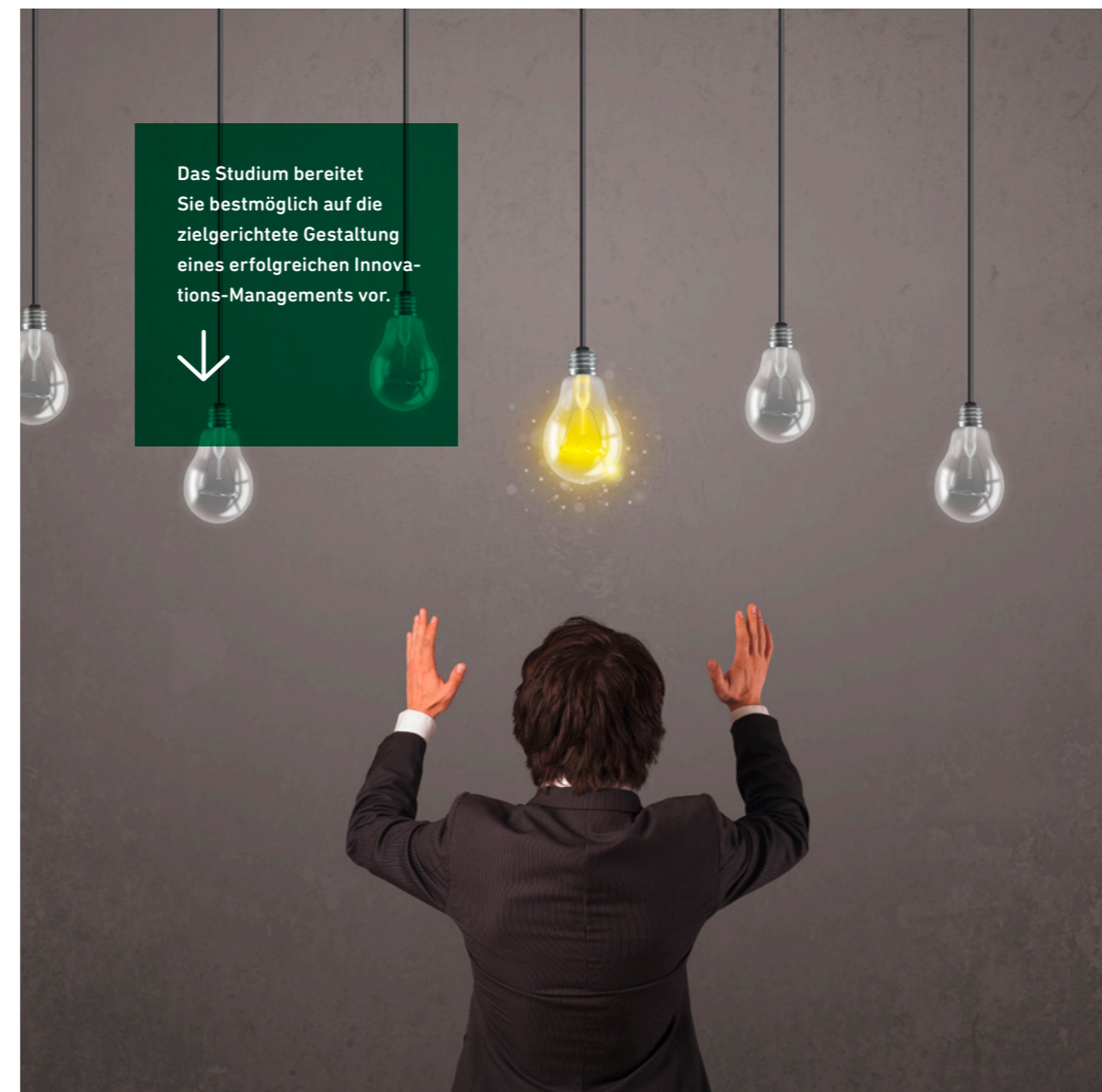
Innovation verschafft jenen Unternehmen Vorteile, die mit neuen oder neuartigen Produkten und Dienstleistungen auf die Märkte drängen und insgesamt zum Fortschritt von Wirtschaft und Gesellschaft beitragen. Innovations-Management umfasst den bewussten Umgang von Unternehmen mit Innovation.

Es betrachtet die Planung, Koordination und Kontrolle der Unternehmensaktivitäten im Hinblick auf seine Innovationsprozesse. Aufbauend auf dem Management-Wissen aus den ersten beiden Semestern werden Prozesse und Methoden für ein Innovations-Management, insbesondere der Realgüterindustrie, thematisiert. Hierbei werden auch das Management geistigen Eigentums sowie verschiedene Facetten von Innovationsmethodik berücksichtigt.

Personalführung als bedeutendes Element zur Gestaltung einer innovationsförderlichen Unternehmenskultur ist ein weiterer Studienschwerpunkt. Absolvierende des MBA-Studiengangs Innovations-Management werden somit auf Führungsaufgaben in innovationsorientierten Unternehmen in Bereichen wie Forschung und Entwicklung, Produkt- oder Innovations-Management vorbereitet.

„Innovation ist der Schlüssel zum Erfolg und die mögliche Quelle zur Differenzierung vom Wettbewerb.“

Studiengangsleiter und Leiter des Kompetenzzentrums OPINNOMETH,  
Prof. Dr.-Ing. Christian M. Thurnes



# Das Fernstudium

Das MBA-Fernstudium bietet Ihnen die Möglichkeit, berufsbegleitend an einer Weiterbildung mit einem staatlich anerkannten Hochschulabschluss teilzunehmen. Eine Kombination aus Selbststudium und Präsenzunterricht in kleinen Gruppen zur Vertiefung der Lerninhalte an 3 bis 4 Wochenenden pro Semester, bieten sehr gute Voraussetzungen für Ihren erfolgreichen Abschluss. Nutzen Sie diese Chance für Ihre berufliche Entwicklung!

## Lehrformen

Der Mix aus verschiedenen Lehrmedien, wie schriftliche Unterlagen, Online-Lerneinheiten und Präsenzseminare sowie didaktische Lernhilfen in Form von Kontrollfragen, Übungsaufgaben und Wissensforen auf unserer Lernplattform Ilias, spricht gezielt die unterschiedlichen Sinne an und garantiert effizienten Lernerfolg. Vertrauen Sie auf eine intensive Betreuung und kooperative Arbeitsatmosphäre.

## Praxisnähe

Als Dozenten stehen Ihnen ein praxiserfahrenes Professorenteam mit zahlreichen Unternehmenskontakten sowie Führungskräfte und Experten zur Seite.

## Internationalität

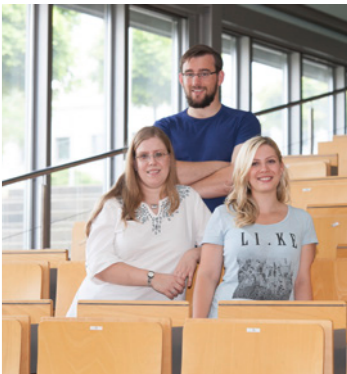
Ein 4-tägiges Master-Thesis-Seminar im Ausland, zukunftsweisende Inhalte sowie englischsprachige Lehrangebote verleihen Ihnen die Sicherheit für internationale Auftritte. Bisher konnten unsere MBA-Studierenden schon in Dubai, Budapest, Dublin und New York damit beginnen, ein internationales Netzwerk aufzubauen.

## Abschluss

Das Fernstudium schließt mit dem akademischen Grad Master of Business Administration (MBA) ab. Der Master-Abschluss beinhaltet das Recht zur Promotion, entsprechend der Promotionsordnung der jeweiligen Universität.

„Der erfolgreiche Abschluss MBA Innovations-Management bietet Ihnen sehr gute Karrierechancen in den unterschiedlichsten Wirtschaftsbereichen.“

Prof. Dr. Christian Thurnes



„Die Studierenden erwerben ein solides Managementwissen sowie ausgezeichnete Kenntnisse über Prozesse und Methoden für Innovations-Management.“

Prof. Dr. Christian Thurnes

## Innovations-Management

### Alle Fakten auf einen Blick

#### 1. Semester

	UE   ECTS
Management Framework	16   10
Kommunikation & Soft Skills für Führungskräfte	10   5
Marketing-Politik und Strategie	10   5
<b>Summe</b>	<b>36   20</b>

#### 2. Semester

	UE   ECTS
Erfolgs- und finanzorientierte Unternehmensführung	22   10
Marketing: Market Research und Kundenmanagement	10   5
Management: Economics & Quantitative Analysen	10   5
<b>Summe</b>	<b>42   20</b>

#### 3. Semester

	UE   ECTS
Innovations-Management in Unternehmen	16   7
Personalführung als Teil einer innovationsförderlichen Unternehmenskultur	16   6
Methodik für ein systematisches Innovationsmanagement	16   7
<b>Summe</b>	<b>48   20</b>

#### 4. Semester

	UE   ECTS
Master-Thesis inkl. Kolloquium*	-   26
Internationales Master-Thesis-Seminar**	32   4
<b>Summe</b>	<b>32   30</b>

UE = Unterrichtseinheit (45 Minuten), ECTS = European Credit Transfer System

\* Akademische Abschlussarbeit mit einem Bearbeitungszeitraum von vier Monaten. Die Arbeit ist über ein theoretisches oder praktisches Thema zu erstellen. Im Anschluss erfolgt eine mündliche Verteidigung der Master-Thesis vor einem Expertengremium.

\*\* Das verpflichtende Internationale Master-Thesis-Seminar findet in Form eines 4-tägigen Out-of-Campus-Events statt.

Weitere Informationen zu den Modulen sind unter <http://mba.bw.hs-kl.de> einzusehen.

## Erläuterungen und Kontaktdaten

### Allgemeine Zulassungsvoraussetzungen:

#### Mit Erststudium:

- Abgeschlossenes Studium an einer Hochschule, Universität oder gleichgestellten Hochschule (mind. Note 2,5 oder Grade C. Wenn die Abschlussnote schlechter als 2,5 oder Grade C ist, muss die Befähigung zu den Master-Studiengängen geprüft werden.)
- Mindestens einjährige Berufserfahrung nach dem ersten Hochschulabschluss.

#### Ohne Erststudium:

- Hochschulzugangsberechtigung nach Landesrecht.
- Mindestens dreijährige berufliche Tätigkeit, die einen inhaltlichen Bezug zum Studiengang aufweist.
- Eignungsprüfung des Fachbereichs Betriebswirtschaft. Um den Anforderungen auf Hochschulniveau gewachsen zu sein, bietet das Institut ed-media am Standort Zweibrücken einen einsemestrigen berufs begleitenden Vorkurs zur Vorbereitung an. Unterrichtet werden die Teilnehmenden von Hochschulprofessoren

### Besonderheit:

Der Studiengang kann auch als Zertifikatsstudium oder modular belegt werden.

### Bewerbung:

- Die Bewerbung erfolgt online unter [www.zfh.de/anmeldung](http://www.zfh.de/anmeldung) bei der Zentralstelle für Fernstudien an Hochschulen.
- Der letzte Bewerbungstermin für das Wintersemester ist jeweils der 15. Juli, für das Sommersemester der 15. Januar eines jeden Jahres.
- Ein vollwertiger Studienbeginn ist sowohl zum Winter- als auch zum Sommersemester möglich.
- Informationen zur Bewerbung erhalten Sie von der Studienorganisation ed-media. E-Mail: [info@ed-media.org](mailto:info@ed-media.org), Telefon: +49 (0)631-3724-5506

### Kontakt Daten:

Hochschule Kaiserslautern | Fachbereich Betriebswirtschaft

Amerikastr. 1 | 66482 Zweibrücken

Für Fragen zum Studium MBA Innovations-Management:

E-Mail: [mba-innovation@hs-kl.de](mailto:mba-innovation@hs-kl.de)

Weitere Informationen zum Studiengang sind unter [www.hs-kl.de/mba-innovations-management](http://www.hs-kl.de/mba-innovations-management) abrufbar.

[www.hs-kl.de](http://www.hs-kl.de)